

# CHAdeMO協議会 講演資料

## 欧米の街で見たEVとインフラ

2024年10月28日

(株) 東京アールアンドデー

福田雅敏



- バンクーバー (2023年5月訪問)
- パリ、ストラスブール、  
アムステルダム、ブリュッセルのEVとインフラ  
(2023年10月訪問)
- ラスベガス (2024年1月訪問)
- ハノイ (2024年8月訪問)
- ハノーバー、ウォルフスブルグ、ベルリン  
(2024年9月訪問)





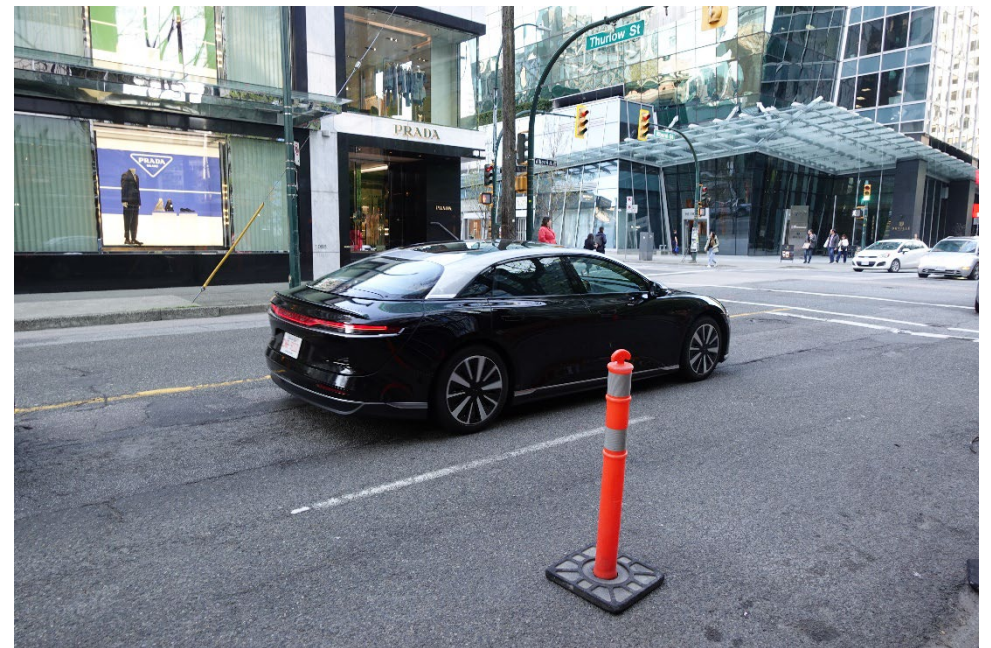
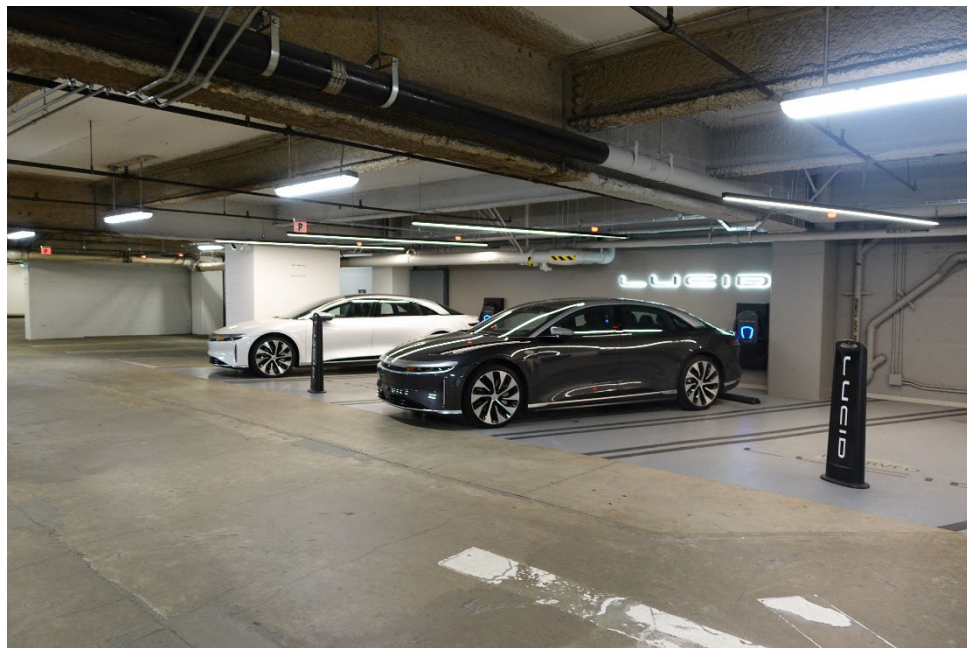




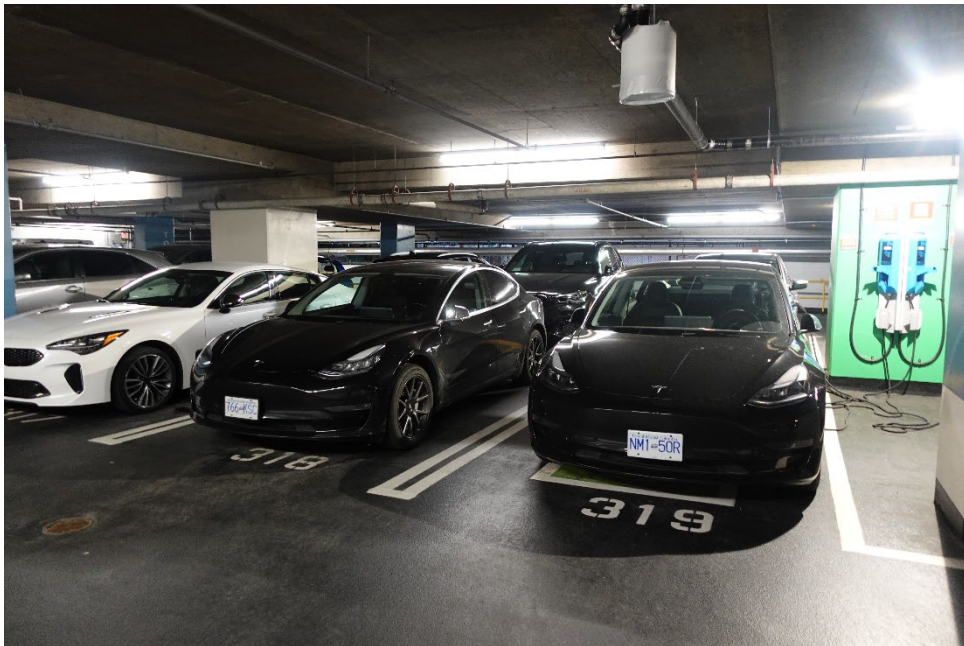




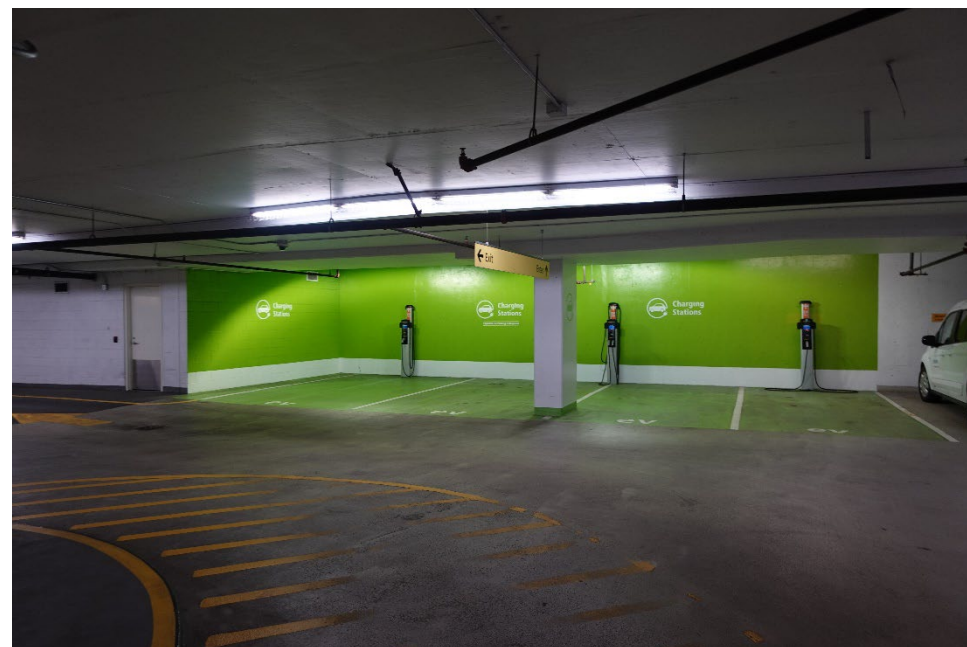
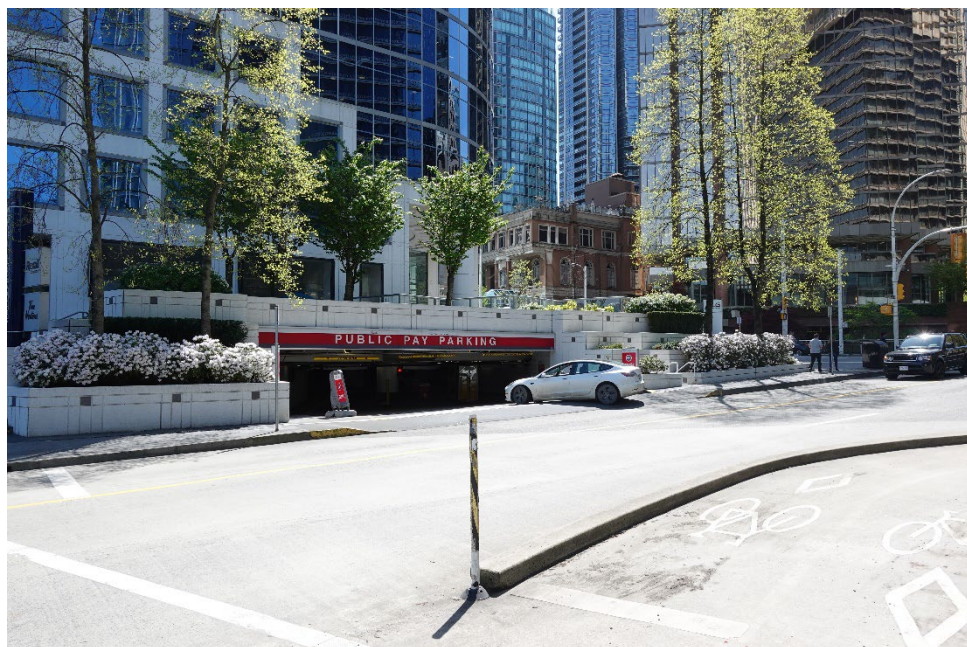




















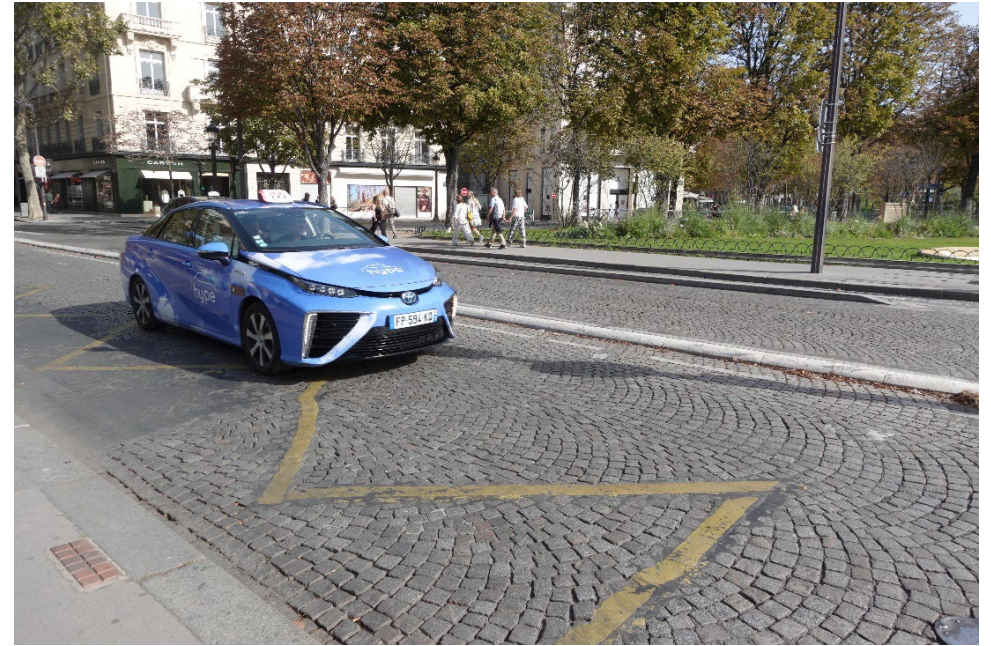








































BRT路線を走る接続EVバス



路線バスでもUSBポートは今や普通



電気バスの充電ステーション(小)



TESLAのスーパーチャージャー



電気バスの充電ステーション(大)



パンタグラフ式急速充電(8基)



急速充電中のバス



急速充電中のバス





急速充電の後方にあるパンタグラフ式普通充電(32基) 夜間用



充電設備本体



充電設備の電源装置





















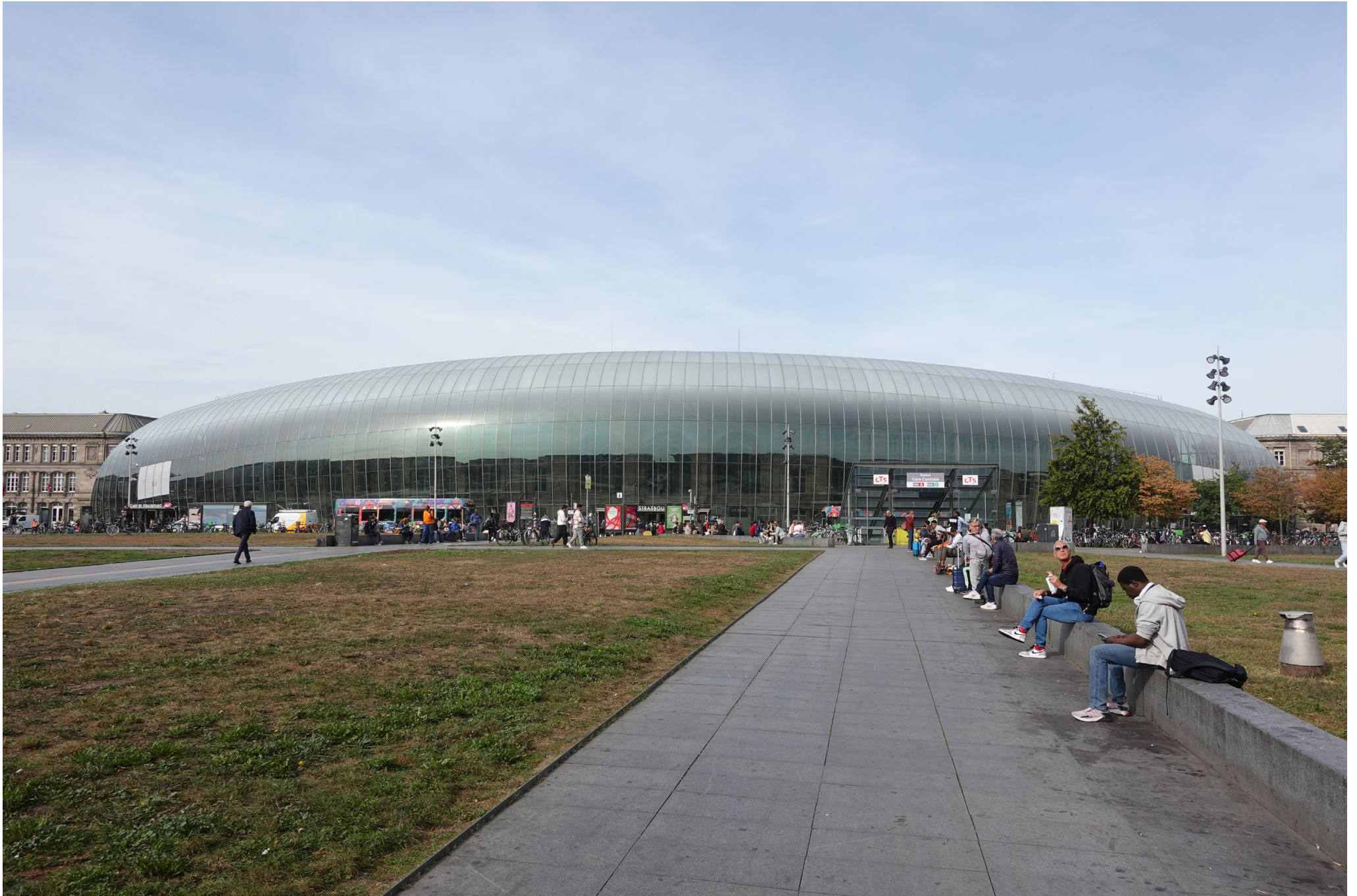












































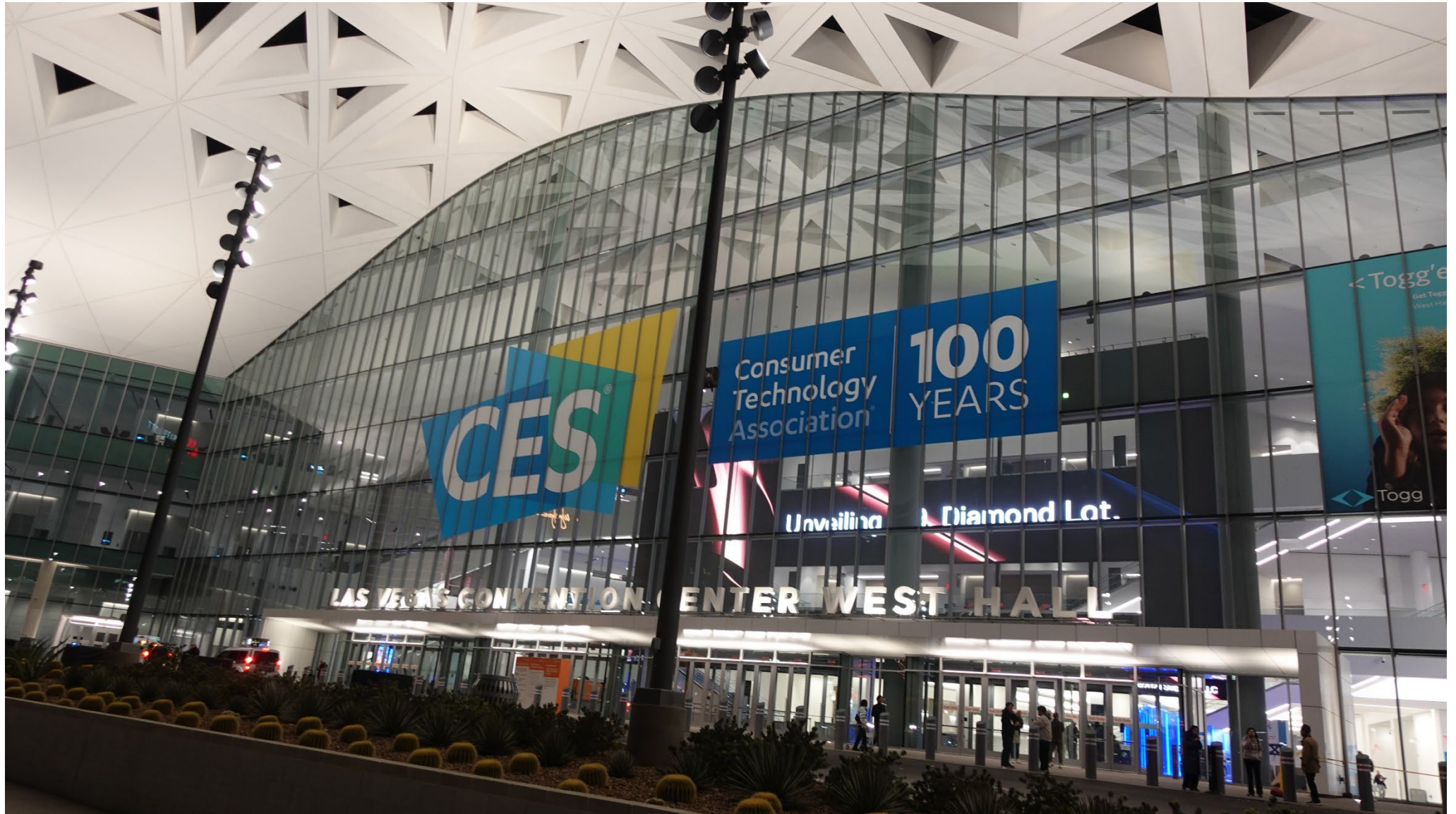








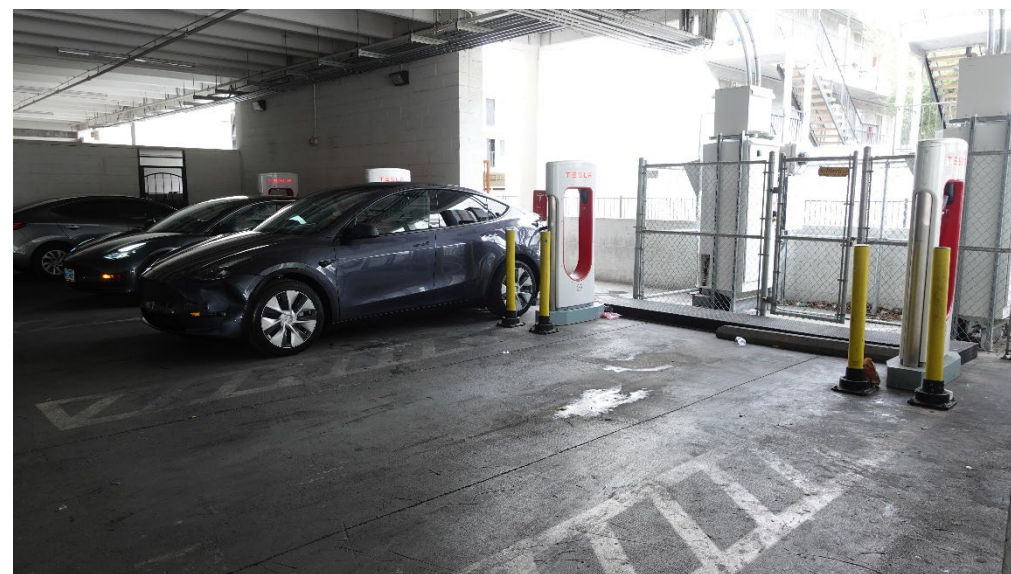
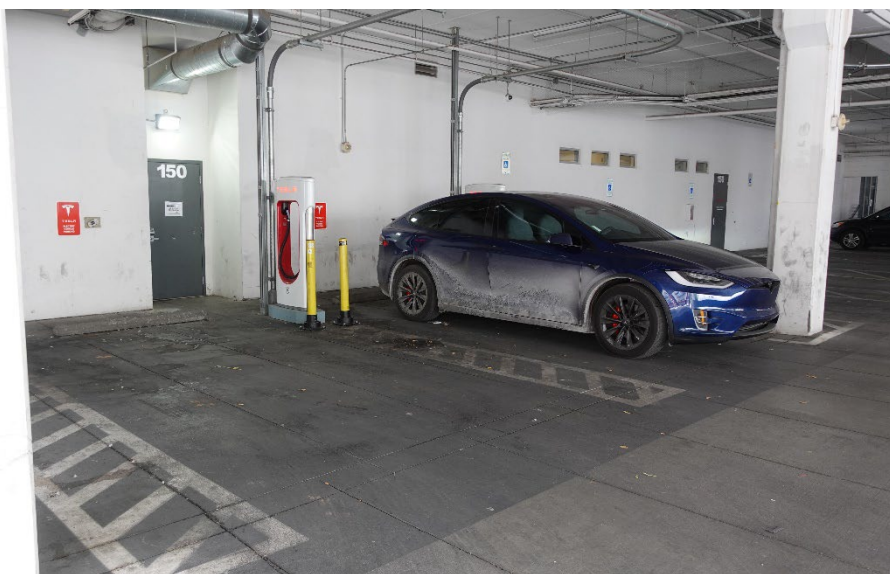








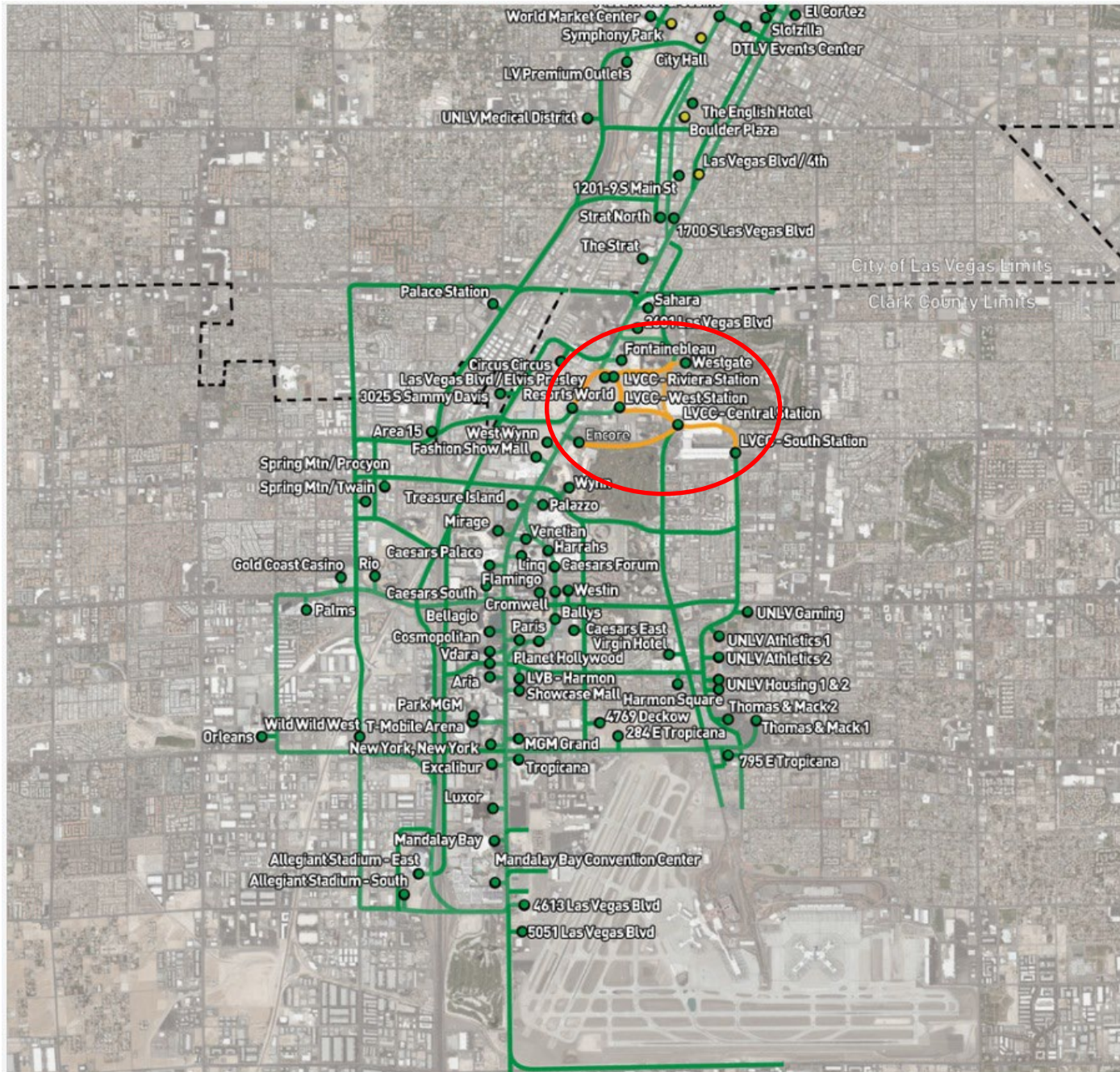




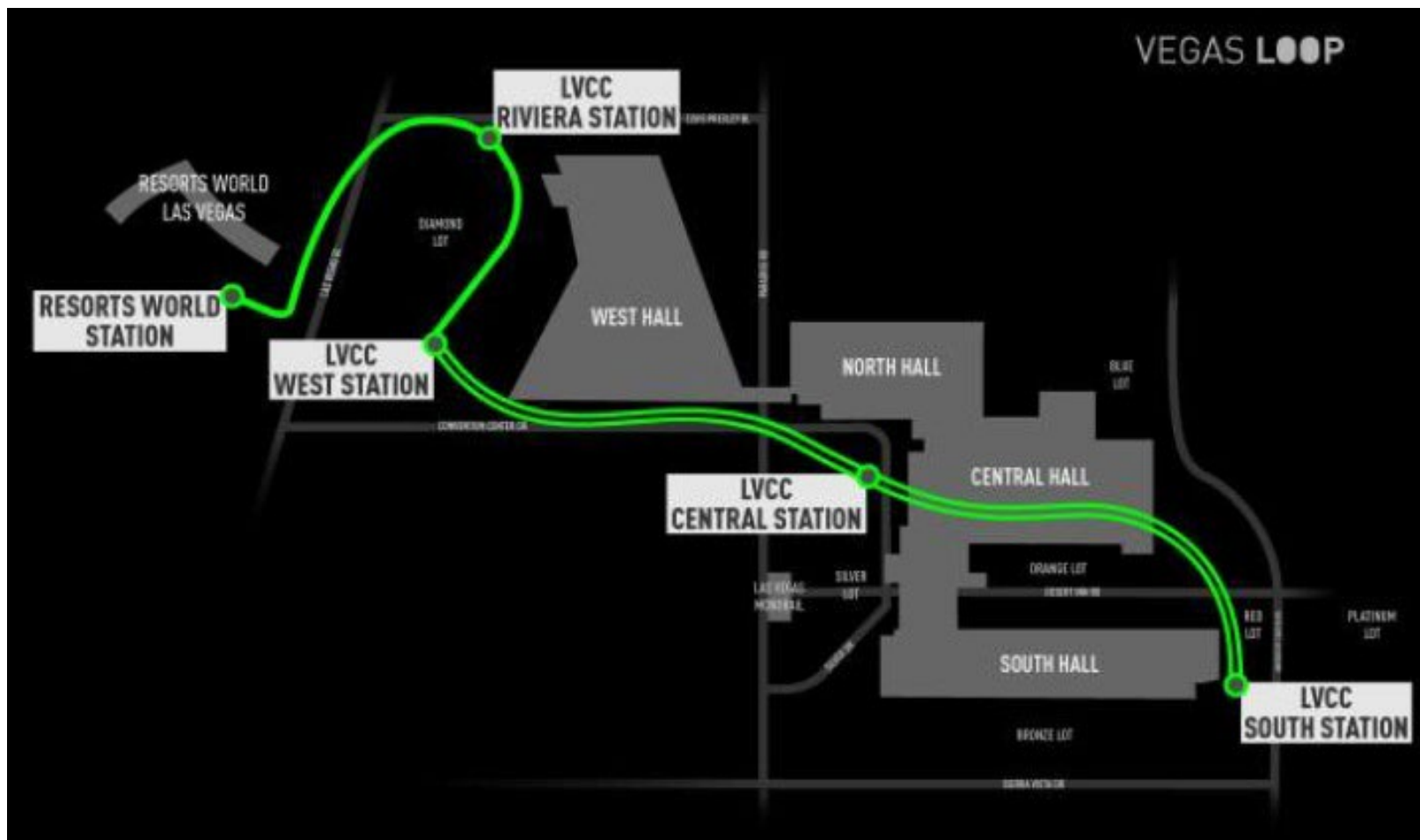


# VEGAS LOOP

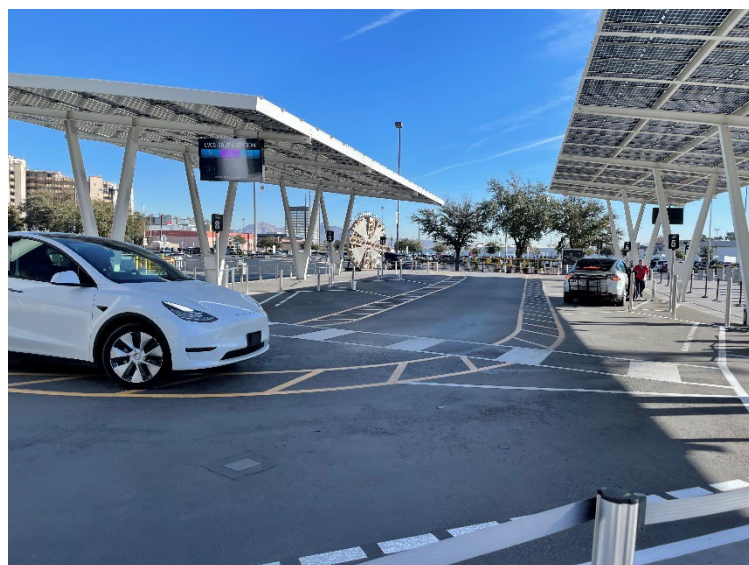
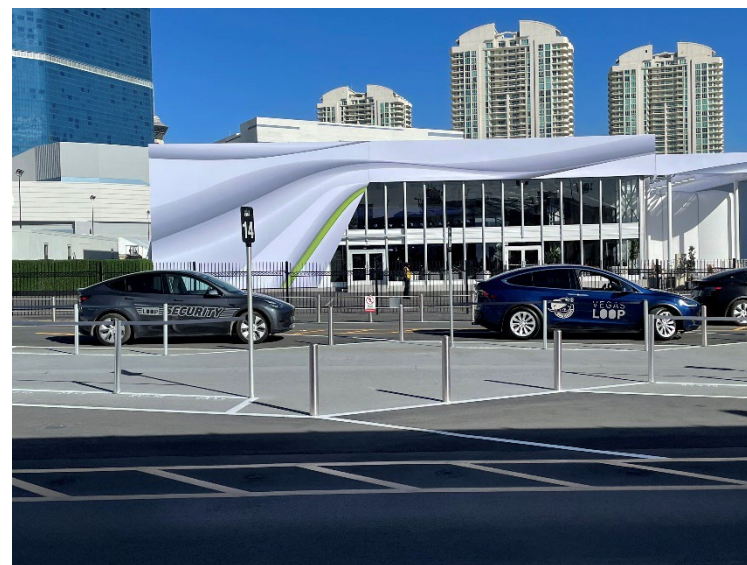




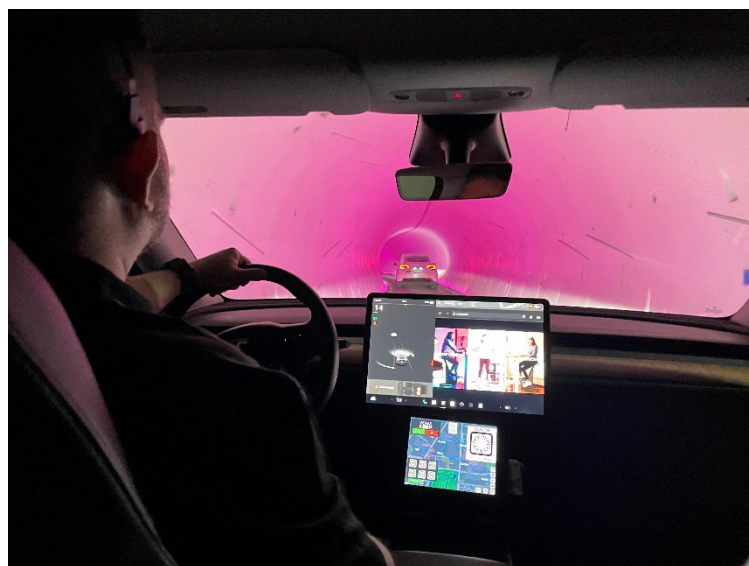
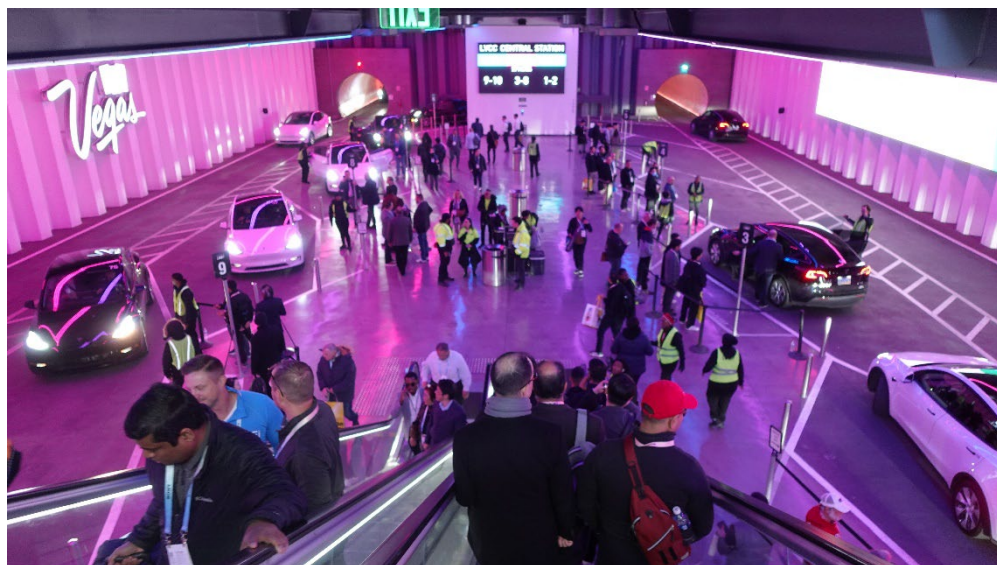








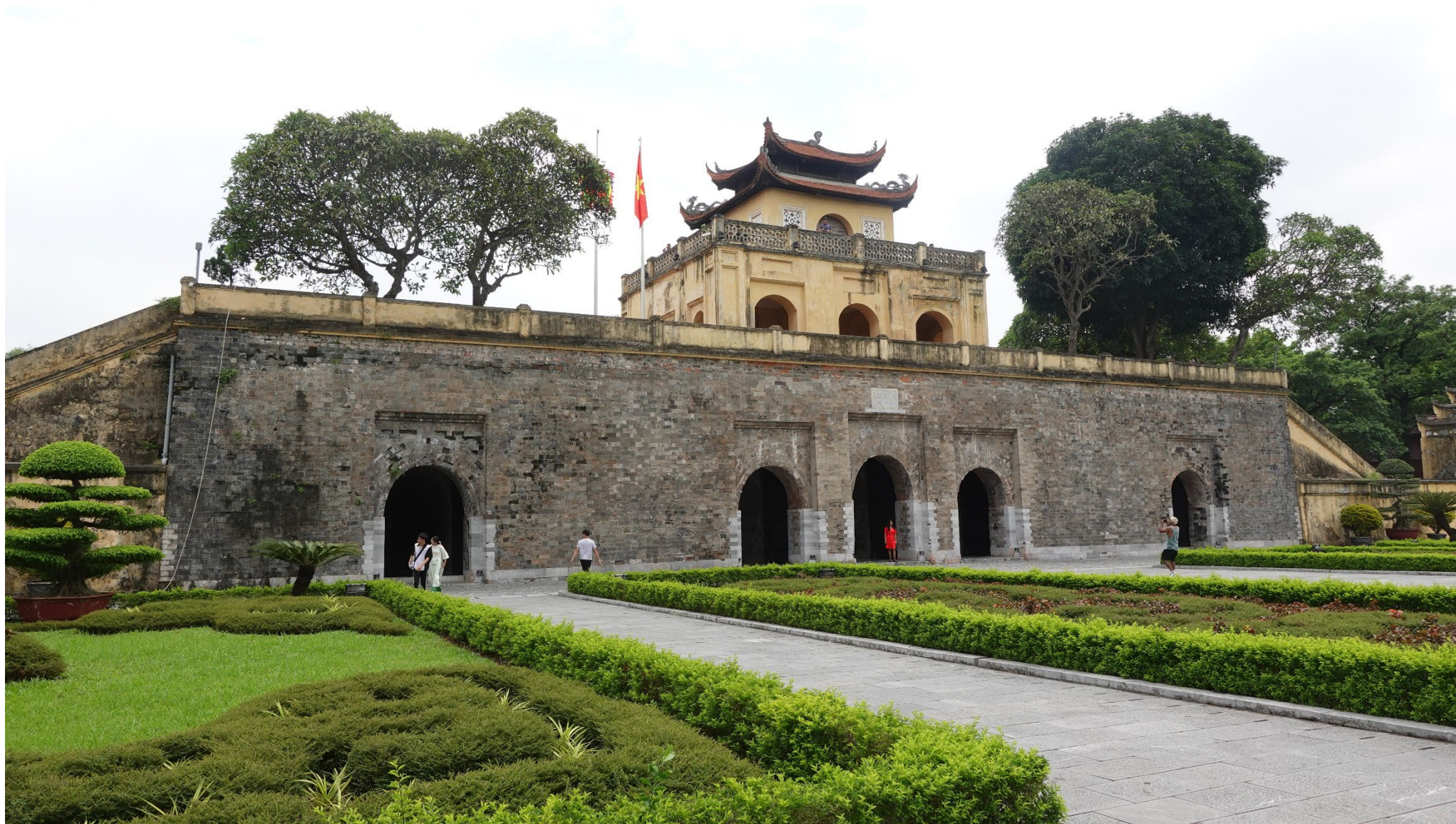




















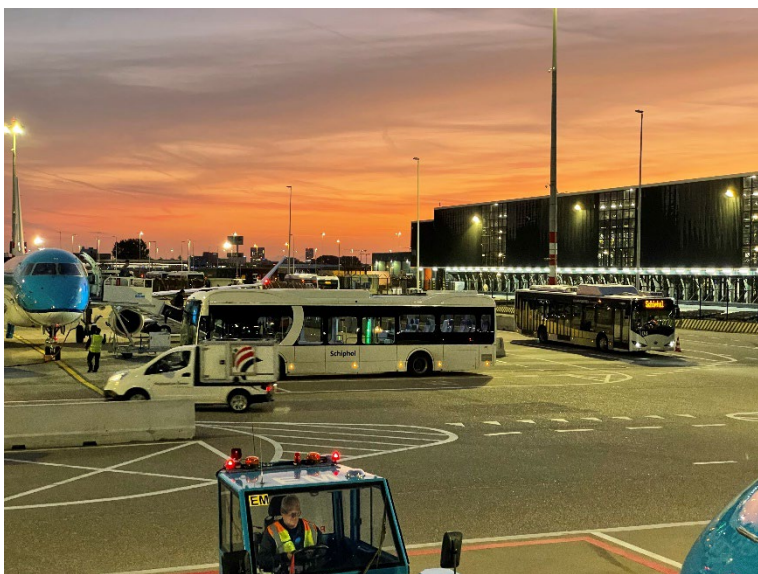
























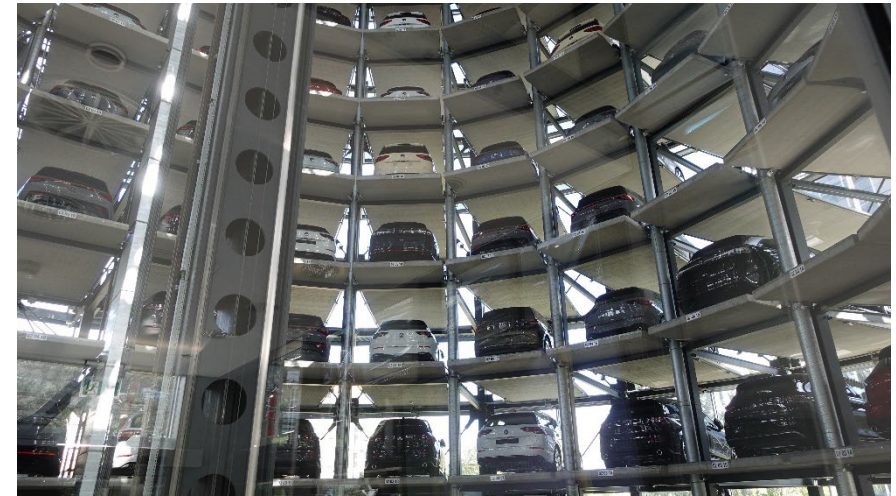
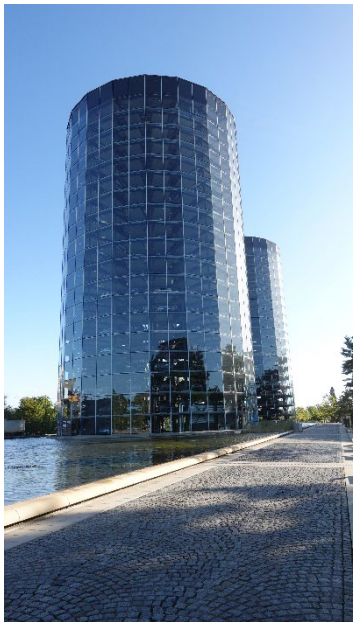














































Thank you!



fukuda.masatoshi@tr-d.co.jp